

INNOVATION
MADE BY GEUDER®

YAMANE

DOPPELNADEL- STABILISATOR



FIXIERRING UND NADEL-
FÜHRUNG FÜR DIE
GEFLANSCHTE INTRA-
SKLERALE IOL-FIXIERUNG

Geuder®
Precision made in Germany

YAMANE

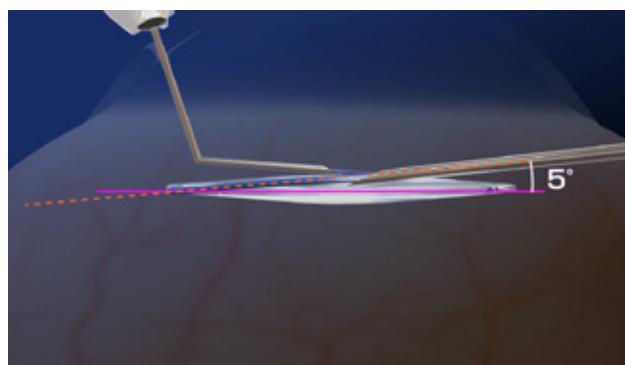
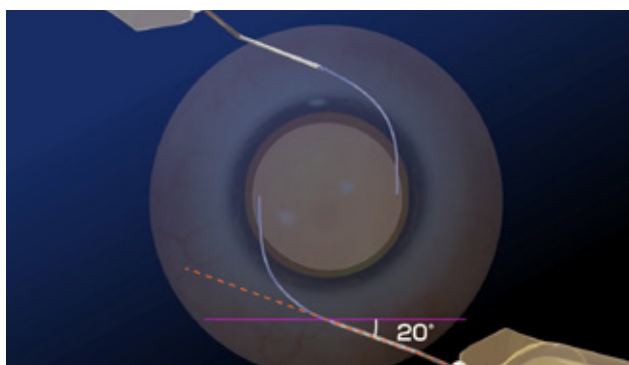
DOPPELNADEL-STABILISATOR

FIXIERRING UND NADELFÜHRUNG FÜR DIE
GEFLANSCHTE INTRASKLERALE IOL-FIXIERUNG



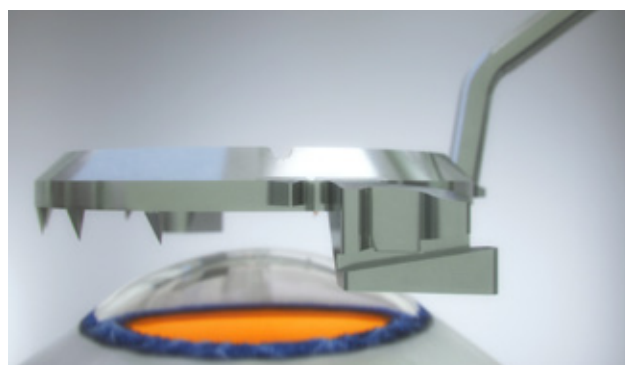
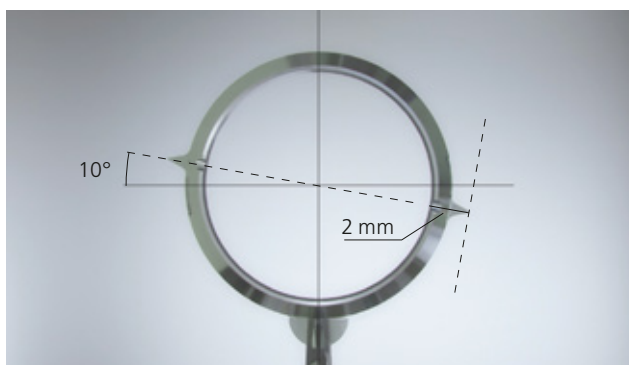
HERAUSFORDERUNG

Bei der Yamane Doppelnadel-Technik lokalisiert man die Sklerotomiepositionen durch die kombinierte Anwendung eines Achsenmarkierers, Zirkels und Farbe. Außerdem hat man keine Kontrolle über die empfohlenen Einführungswinkel zur Bildung von Skleratunneln, wenn man durch die Konjunktiva in die Sklera sticht. Die Kombination dieser Variablen sind eine Herausforderung für die Reproduzierbarkeit und Standardisierung.



LÖSUNG

Der Yamane Doppelnadel-Stabilisator vereinfacht die Lokalisierung der Sklerotomiepositionen und bietet Kontrolle über die Einstichwinkel zur Bildung der intraskleralen Tunnel. Dank seiner Ringform und den fixierenden Zähnen, bietet er außerdem eine exzellente Fixierung des Auges, wenn die Nadeln eingeführt werden.





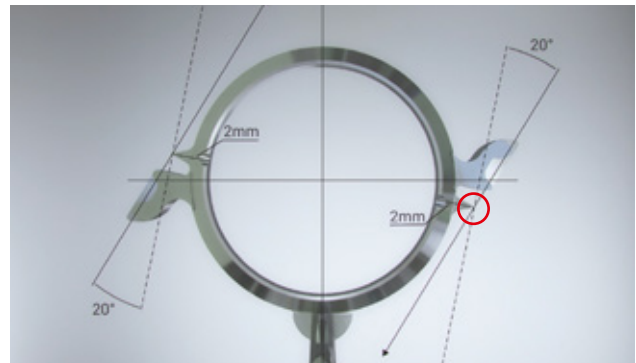
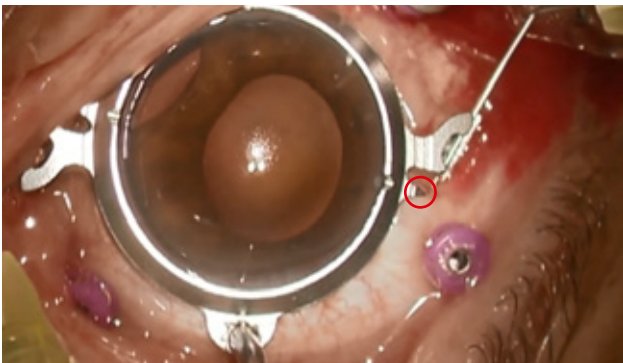
Dr. med. Shin Yamane

Assistant Professor Department of Ophthalmology & Microtechnology
Yokohama City University, Medical School, Yokohama, Japan



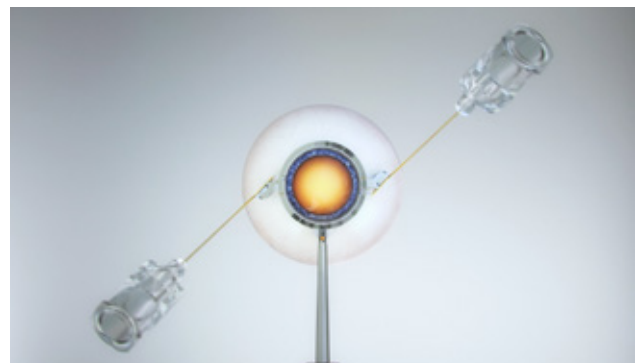
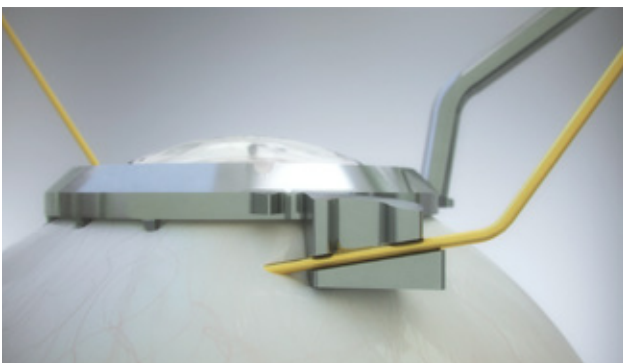
VORTEILE DES INSTRUMENTS

Das Instrument hat zwei Orientierungspunkte zur Visualisierung der Sklerotomiepositionen, die 2 mm vom Limbus und 180° voneinander entfernt liegen. Somit ersetzt es die Verwendung eines Achsenmarkierers, Zirkels und Farbe.

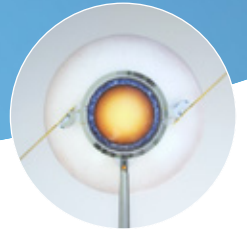


Orientierungspunkte erleichtern die Lokalisierung der Sklerotomieeingänge

Da es schwierig ist, eine Nadel mit freier Hand in einem bestimmten Winkel einzuführen, bietet das Instrument zwei gerillte Platten, um die Nadeln durch die ringförmigen Rillen zu führen. Dadurch ist es möglich, die Nadeln in einem vorgegebenen Winkel von 20° in Bezug auf den Limbus und 5° in Bezug auf die Irisoberfläche einzuführen, um reproduzierbare Skleratunnel zu bilden und um Stress auf den IOL-Haptiken zu vermeiden.



Nadelführungen erzeugen standardisierte Einführungswinkel bei der Bildung von Skleratunneln.



G-31496

DOPPELNADEL-STABILISATOR n. YAMANE 30G

G-31497

DOPPELNADEL-STABILISATOR n. YAMANE 27G

Fixierring für die intrasklerale IOL-Fixierung
mit Doppelnaedel-Technik (für 30G oder 27G Kanülen)
Gesamtlänge: 110 mm

VIDEOS

Schauen Sie die Videos und erfahren Sie, wie die Technik funktioniert.



Geflanschte IOL-Fixierung
mit intraoperativer Korrektur
von refraktiven Fehlern



Doppelnaedel-Stabilisator
nach Dr. Shin Yamane