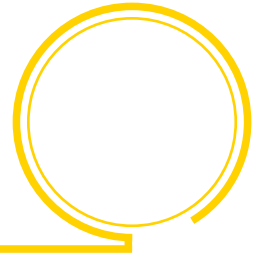


# ONALENE® für den Schlemm-Kanal

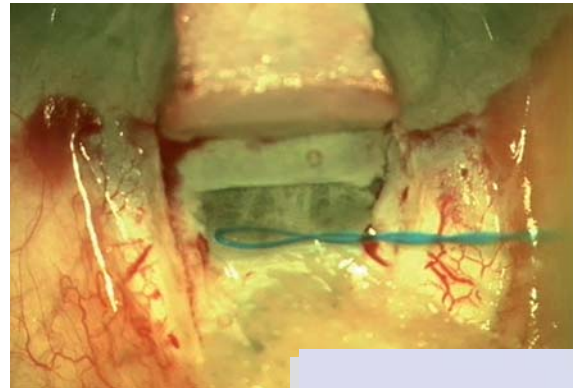
## die Komplettlösung für die nicht-infiltrierende Glaukom-OP



nach einer Produktidee von Leonid Kodomskoi, Offenburg

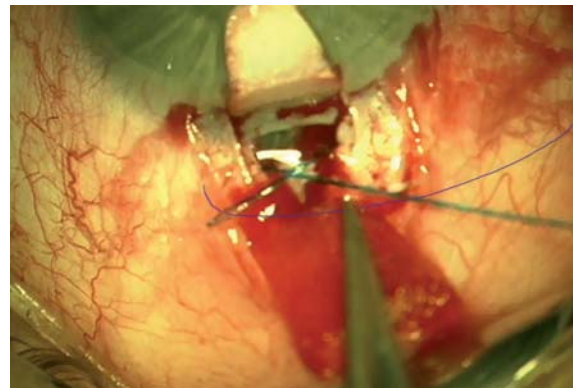
### Vorteile der Anwendung:

- Sichere, dauerhafte Aufweitung des Schlemm-Kanals
- Unkomplizierte Handhabung
- Gewebe schonend durch atraumatisch geformte Führungsspitze
- Spiralstruktur ermöglicht intraoperative Beurteilung der Funktion und des Zustands der venösen Kollektoren
- Einfache und zuverlässige Fixierung des Implantat-Fadens an der Öse
- Wirtschaftliche und effektive Komplettlösung



### Die ONALENE® Komponenten für den Schlemm-Kanal:

1. ONALENE® temporäre Umschlingung  
Stärke: 6/0 USP (0,7metric)  
Länge: 8cm
2. ONALENE® Implantat-Faden  
Stärke: 10/0 USP (0,2metric)  
Länge: 11cm

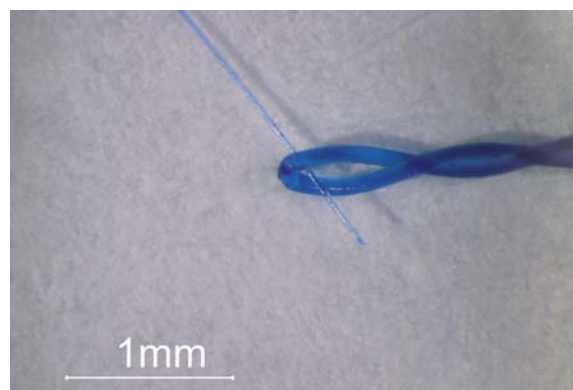


REF: OEX-1

5 Stück/Box

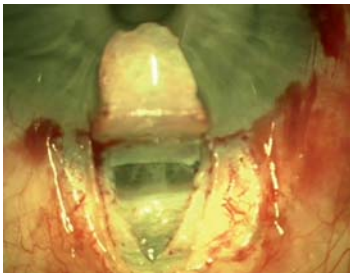
### ONALENE®

- Polypropylen: inert und dauerbelastbar
- nicht-resorbierbares Monofilament

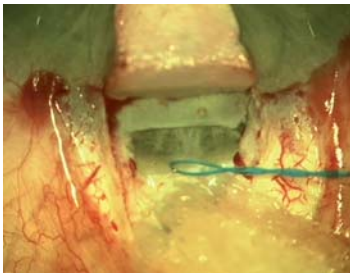


# Anwendung von ONALENE® für den Schlemm-Kanal

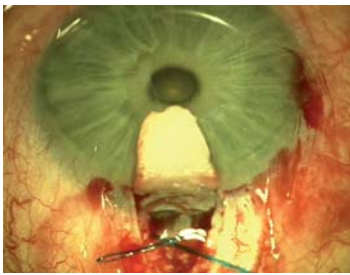
Video zur  
OP-Technik:  
[www.onatec.de](http://www.onatec.de)



**Funktionsweise nach dem Prinzip der Kanaloplastik ohne Viskodilatation:**



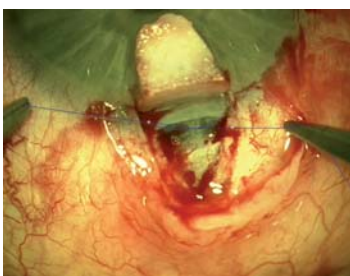
**1.** Tiefe Sklerotomie als Standard-Zugang zum Schlemm-Kanal



**2.** Erweitern der Ostien des Schlemm-Kanals mittels Viskoelastikum;  
Einführen von ONALENE® 6/0



**3.** Das ONALENE® 6/0 Fadenmaterial tritt aus dem korrespondierenden Ostium des Schlemm-Kanals aus;  
dabei ist eine Einschätzung der venösen Kollektoren möglich



**4.** Sicheres Fixieren des ONALENE® Implantat-Fadens (10/0 USP) in der Öse von ONALENE® 6/0 durch retrogrades Entfernen von ONALENE® 6/0 wird der ONALENE® Implantat-Faden schonend in den Schlemm-Kanal eingebracht



**5.** Verknoten des ONALENE® Implantat-Fadens; Einstellen der optimalen Spannung auf das Trabekelmaschenwerk  
→ dauerstabile Aufweitung des Schlemm-Kanals

**6.** Verschluss des Skleradeckels und der Bindehaut

Alle Fotos mit freundlicher Genehmigung von L. Kodomskoi, Offenburg

**onatec**

VERTRIEB DURCH:

**Geuder**  
Precision made in Germany

GEUDER AG Phone: +49 6221 3066  
Hertzstrasse 4 Fax: +49 6221 303122  
69126 Heidelberg info@geuder.de  
GERMANY www.geuder.de