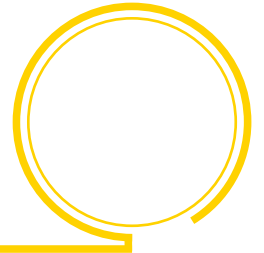


ONALENE® für den Schlemm-Kanal

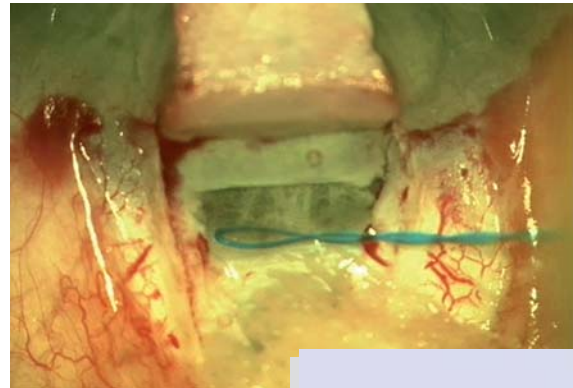
die Komplettlösung für die nicht-infiltrierende Glaukom-OP



nach einer Produktidee von Leonid Kodomskoi, Offenburg

Vorteile der Anwendung:

- Sichere, dauerhafte Aufweitung des Schlemm-Kanals
- Unkomplizierte Handhabung
- Gewebe schonend durch atraumatisch geformte Führungsspitze
- Spiralstruktur ermöglicht intraoperative Beurteilung der Funktion und des Zustands der venösen Kollektoren
- Einfache und zuverlässige Fixierung des Implantat-Fadens an der Öse
- Wirtschaftliche und effektive Komplettlösung

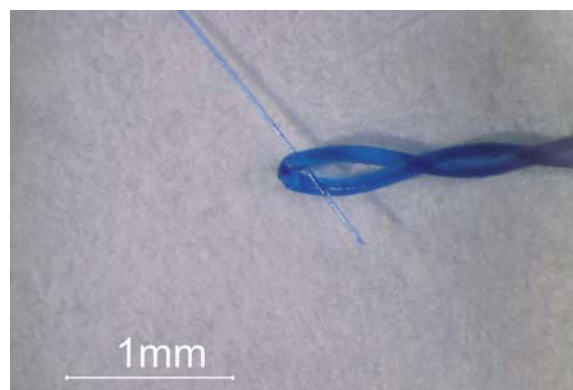
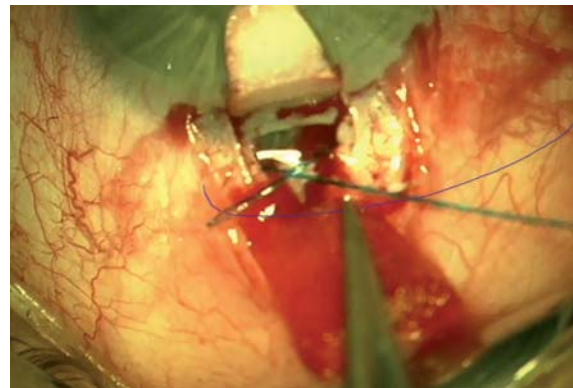


Die ONALENE® Komponenten für den Schlemm-Kanal:

1. ONALENE® temporäre Umschlingung
Stärke: 6/0 USP (0,7metric)
Länge: 8cm
2. ONALENE® Implantat-Faden
Stärke: 10/0 USP (0,2metric)
Länge: **16cm**

REF: OEX-1

5 Stück/Box



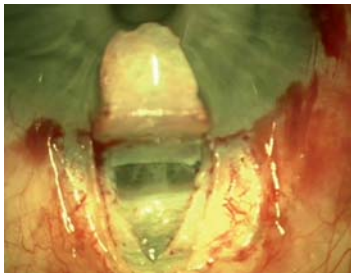
ONALENE®

- Polypropylen: inert und dauerbelastbar
- nicht-resorbierbares Monofilament

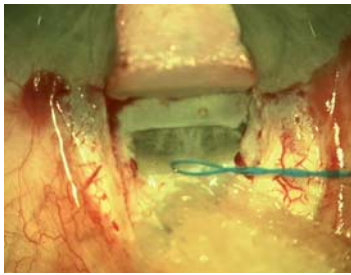
Anwendung von ONALENE® für den Schlemm-Kanal

Video zur
OP-Technik:
www.onatec.de

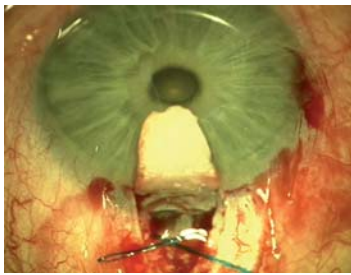
Funktionsweise nach dem Prinzip der Kanaloplastik ohne Viskodilatation:



1. Tiefe Sklerotomie als Standard-Zugang zum Schlemm-Kanal



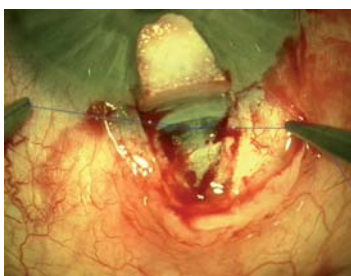
2. Erweitern der Ostien des Schlemm-Kanals mittels Viskoelastikum;
Einführen von ONALENE® 6/0



3. Das ONALENE® 6/0 Fadenmaterial tritt aus dem korrespondierenden Ostium des Schlemm-Kanals aus;
dabei ist eine Einschätzung der venösen Kollektoren möglich



4. Sicheres Fixieren des ONALENE® Implantat-Fadens (10/0 USP) in der Öse von ONALENE® 6/0 durch retrogrades Entfernen von ONALENE® 6/0 wird der ONALENE® Implantat-Faden schonend in den Schlemm-Kanal eingebracht



5. Verknoten des ONALENE® Implantat-Fadens; Einstellen der optimalen Spannung auf das Trabekelmaschenwerk
→ dauerstabile Aufweitung des Schlemm-Kanals



6. Verschluss des Skleradeckels und der Bindehaut

Alle Fotos mit freundlicher Genehmigung von L. Kodomskoi, Offenburg

® onatec

VERTRIEB DURCH:

Geuder®
Precision made in Germany

GEUDER AG Phone: +49 6221 3066
Hertzstrasse 4 Fax: +49 6221 303122
69126 Heidelberg info@geuder.de
GERMANY www.geuder.de