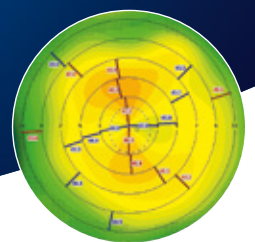


# TOMARK

## HORNHAUT-MARKIERER



EXAKTE ACHSEN-  
MARKIERUNG FÜR  
TORISCHE PREMIUM IOLs

**Geuder**<sup>®</sup>  
Precision made in Germany

# PRÄZISE ACHSENMARKIERUNG FÜR TORISCHE PREMIUM IOLs

Bei der Implantation von torischen IOL ist die exakte Übereinstimmung von Astigmatismus-Achse und Torus der IOL entscheidend für das refraktive Ergebnis und die Patientenzufriedenheit.

Der TOMARK Achsenmarkierer ermöglicht eine direkte Markierung der finalen Torusposition. Die Markierung erfolgt am sitzenden Patienten, um Fehler durch Zyklorotation auszuschließen.

Die hohe Präzision der Markierung schafft die Voraussetzung für die optimale Visusprognose. Auch in der Hand des Assistenzpersonals wird mit TOMARK die Corneamarkierung einfach, schnell und sicher durchführbar.



## FLEXIBEL

Der einstellbare Hornhautmarkierer kann flexibel an der Spaltlampe oder mobil in Kombination mit dem handgehaltenen Pendelinstrument eingesetzt werden.



## PRÄZISE

Durch die Zyklorotation ist die Achsenmarkierung beim liegenden Patienten mit einem Fehler von bis zu 11° behaftet.<sup>1</sup> Der TOMARK Hornhautmarkierer hingegen erlaubt eine präzise Markierung am sitzenden Patienten, was diese Fehlerursache ausschließt.

15° Abweichung von der berechneten Achse können in bis zu 50%igen Verlust der Astigmatismuskorrektur resultieren.<sup>2</sup>

Über die direkte Einstellung des Winkels in 5° Schritten ermöglicht der TOMARK Gradmessring eine exakte Markierung der errechneten Zylinderachse.



## EINFACH

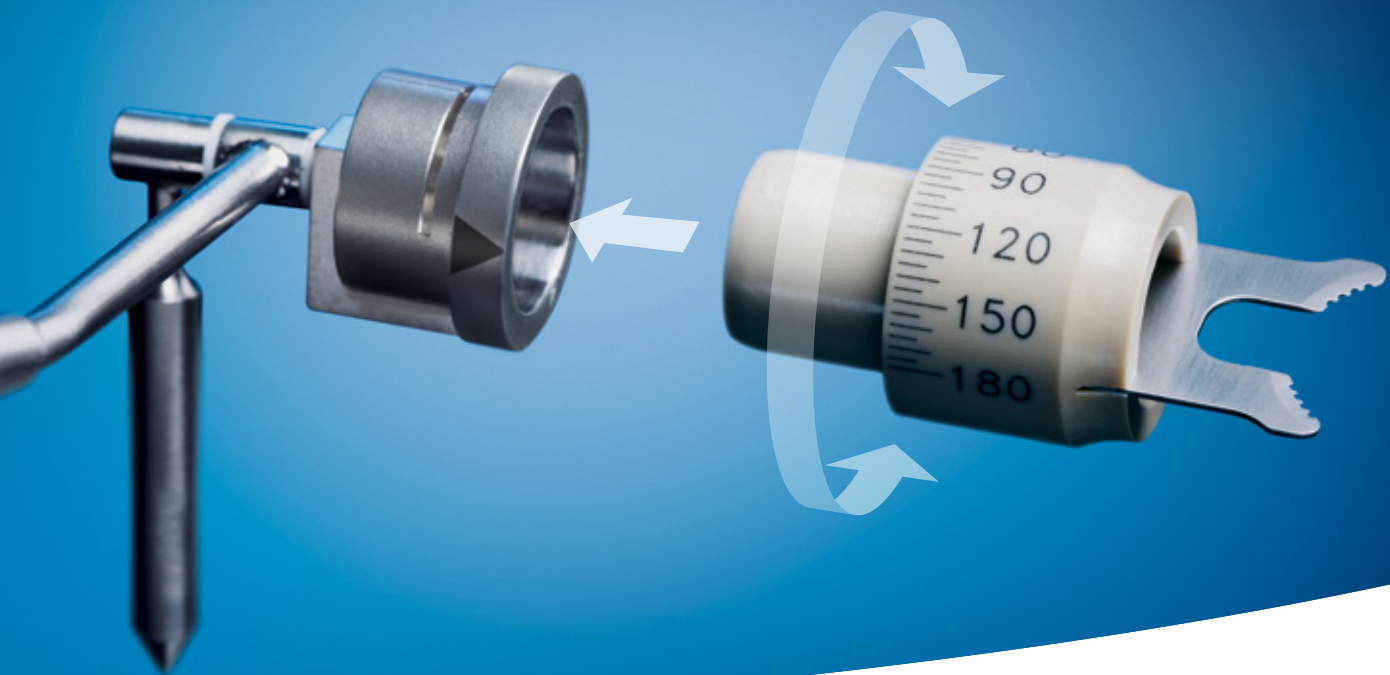
**An der Spaltlampe** wird der Corneamarkierer in die Aufnahme des Tonometers gesteckt und auf die horizontale Achsenlinie der Tonometerhalterung eingestellt.

**Am handgehaltenen Pendelinstrument** kann nach dem Aufstecken des Corneamarkierers auch hier die horizontale Achse eingestellt werden.

Der zu markierende Winkel wird an der gut ablesbaren Skala des Gradmessrings eingestellt. Die großlumige Öffnung des Instruments vereinfacht die visuelle Zentrierung der cornealen Markierung.

<sup>1</sup> T. Köhnen et al. (2007): "Zyklorotation des Auges bei wellenfrontgeführter LASIK mit statischem Iriserkennungstracker" ("Cyclorotation of the eye during wavefront LASIK with static iris recognition tracker"), Der Ophthalmologe, Volume 104, Nr. 1, Springer Berlin

<sup>2</sup> G. Gerten, O. Kermani (November/December 2006): „Toric IOLs for Astigmatic Correction“, Cataract & Refractive Surgery Today Europe



## VORTEILE DER TONOMETER- KOMBINATION

### **Präzise Markierung**

Kinn und Stirn des Patienten liegen sicher fixiert in der Spaltlampenhalterung. Dadurch werden vermeidbare Ungenauigkeiten ausgeschlossen.

### **Hoher Patientenkomfort**

Auf den für den Patienten unangenehmen Einsatz eines Lidsperrers kann in der Regel verzichtet werden.

### **Minimaler Zeitbedarf**

Die Prozedur nimmt nur wenige Sekunden in Anspruch.

## VORTEILE DER PENDEL- KOMBINATION

### **Präzise Markierung**

Durch die Schwerkraft des Pendels erkennt der Operateur die einwandfreie Ausrichtung der horizontalen Achse. Die Genauigkeit wird dadurch vergleichbar mit der Anwendung an der Spaltlampe.

### **Flexibler Einsatz im OP**

Die Markierung kann unmittelbar vor dem operativen Eingriff vorgenommen werden – während der Patient wartet.

### **Einhändige Anwendung**

Das Instrument wird mit einer Hand gehalten, so dass die andere Hand frei verfügbar ist.

### **Minimaler Zeitbedarf**

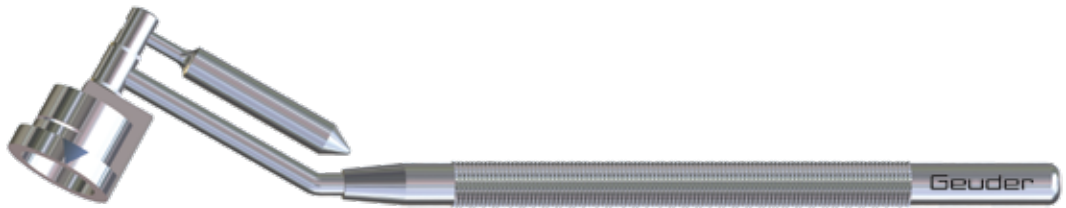
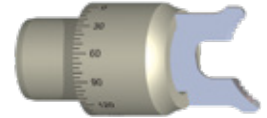
Die Prozedur nimmt nur wenige Sekunden in Anspruch.



# TOMARK

**G-33777 TOMARK  
HORNHAUTMARKIERER**

zur Markierung der Astigmatismus-Achse  
bei der Platzierung torischer IOLs  
0° bis 180° Gradmessring mit 5° Einteilungen  
in Kombination mit Spaltlampe oder mit  
G-33776 Pendelinstrument



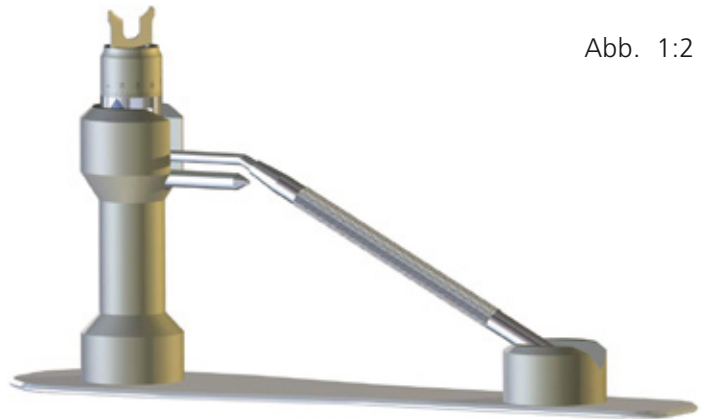
**G-33776  
PENDELINSTRUMENT**

selbstausschaltendes handgehaltenes Pendel  
gewährleistet eine präzise horizontale Achse,  
zur Aufnahme des TOMARK Hornhaut-  
Markierers G-33777

**G-33778  
TOMARK ABLAGE**

Ablage für Pendelinstrument G-33776

Abb. 1:2



**G-33786  
MARKIERSTIFT**

Gentian Violett  
mit 2 Spitzen, fein und dick  
zum Anfärben von Cornea-Markern  
VPE 20 Stück, steril



**CE 2797**

Die GEUDER AG behält sich Änderungen im Rahmen des technischen Fortschrittes vor. Für die Richtigkeit jeder einzelnen Angabe kann keine Gewähr übernommen werden.

**Geuder**<sup>®</sup>  
Precision made in Germany

GEUDER AG  
Hertzstraße 4  
69126 Heidelberg  
Germany

Tel.: +49 6221 3066  
Fax: +49 6221 303122  
info@geuder.de  
www.geuder.de